

Hipertensión Portal y transplante

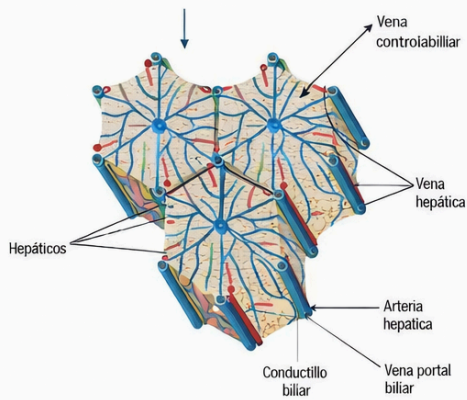
HIPERTENSIÓN PORTAL

CARACTERÍSTICAS

Es un aumento de la resistencia al flujo en el sistema venoso portal y una presión sostenida en la vena porta.

HIPERTENSIÓN PORTAL

Habitualmente se eleva >
>10 mmHg



ETIOLOGÍA

PREHEPÁTICA:

Trombosis de la vena porta y p presión externa debido a cáncer o adenopatías que producen obstrucciones antes de que la vena porta ingrese al hígado.

INTRAHEPÁTICA:

Por incrementos en la presión y la dilatación de los conductos venosos que llevan oxígeno a los senos hepáticos por fibrosis, cirrosis u otras deformaciones de la arquitectura hepática.

POSTHEPÁTICA:

Obstrucción a través de las venas hepáticas que llevan el flujo fuera del hígado por causas post-sinuoidales como trombos en las venas hepáticas, trombosis posteriores al flujo hepático o el síndrome de Budd-Chiari debidos a obstrucción en la salida de vena hepática o de la cava inferior.

COMPLICACIONES

Sobrevienen por el incremento en la presión y la dilatación de los conductos venosos que se ubican detrás de la obstrucción.

Se abren conductos colaterales que conectan la circulación portal con la sistémica.

Las principales complicaciones de un aumento de presión en la vena porta y de la apertura de conductos colaterales son:

- Ascitis
- Esplenomegalia
- Encefalopatía hepática
- Formación de derivaciones portosistémicas
- Hemorragia de vârices esotâgicas

